



Luis Guil

Entrenador CB Murcia, LEB Oro. Inició su labor como entrenador en el Colegio Maristas San José del Parque, con sólo 17 años y logró clasificar a su equipo para una fase final del CE júnior masculino. Del 96 al 98 estuvo en el Disermoda San Fernando en Liga EBA. Las dos temporadas siguientes, siempre en EBA, dirigió al Colmenar Viejo y posteriormente otro bienio al frente del Villalba. En la temporada 04/05 pasó a dirigir la Selección Española júnior, cargo que ocupó durante tres años, periodo en el que ganó como primer entrenador la medalla de bronce en el Europeo de la categoría en el 2006. Al mismo tiempo pasó a ocupar el cargo de Director Técnico de cantera del Fuenlabrada y a la vez entrenador del equipo Sub20. Desde la temporada 08/09 hasta mediados la siguiente fue primer entrenador del Fuenlabrada en ACB.

Fotos: CBMURCIA.COM

# Juego libre: espacios

Es una forma de jugar que se puede utilizar en cualquier categoría y que permite:

- Jugar llegando o llegar jugando, y así utilizar todo el campo y toda la posesión para atacar.

- Concienciar al jugador de la importancia de los espacios y el respeto al espacio del compañero.

- Nos ayuda a que los jugadores aprendan a tomar las mejores decisiones dependiendo de sus características individuales, las de los compañeros y la de los contrarios y su defensa.

1º) Para construir esta forma de juego lo primero es delimitar los espacios de los exteriores -"E"-, *diagrama 1*, y de los interiores -"I"-, *diagrama 2*. El resto del espacio del



campo se utiliza de tránsito de un espacio a otro.

2º) Lo siguiente es relacionar los jugadores exteriores con los interiores, dándole máxima importancia a la intervención de éstos en el juego desde el poste bajo o

desde el poste alto. Para ello vamos a dar una serie de opciones cuando el balón entra en el poste bajo:

- Que el poste bajo juegue el uno contra uno, *diagrama 3*.

- Que el poste bajo pase el balón al corte del exterior, *diagrama 4*.

- Que el poste bajo juegue 1c1 e invierta al lado contrario, *diagrama 5*.

- Que el poste bajo juegue "dentro-fuera" y "repost", *diagrama 6*.

- Que el poste bajo juegue un mano a mano con el exterior, *diagrama 7*.

- Otras opciones desde el poste alto, *diagrama 8*.

- ✓ 1c1 desde el poste alto del interior terminando o doblando al exterior.

- ✓ Inversión desde el poste

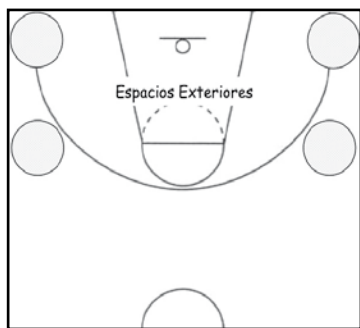


DIAGRAMA 1

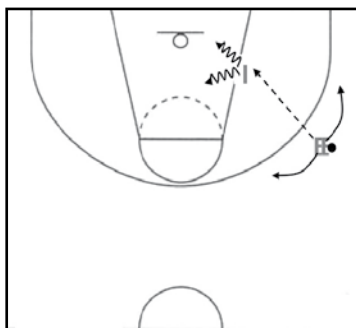


DIAGRAMA 3

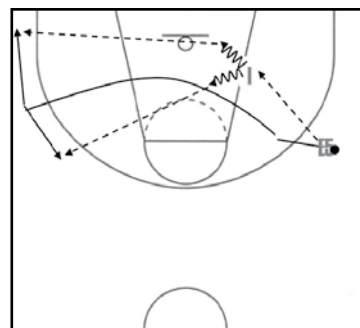


DIAGRAMA 5

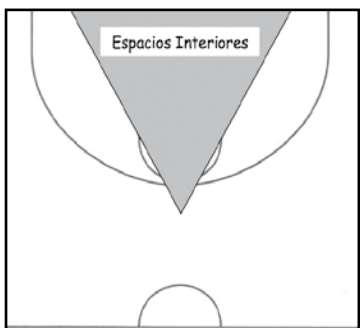


DIAGRAMA 2

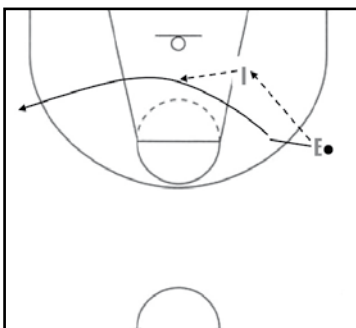


DIAGRAMA 4

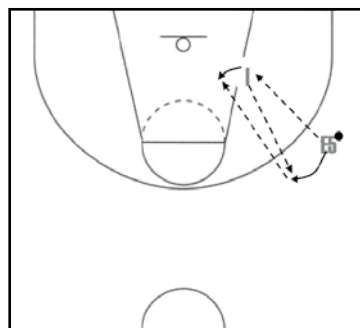


DIAGRAMA 6



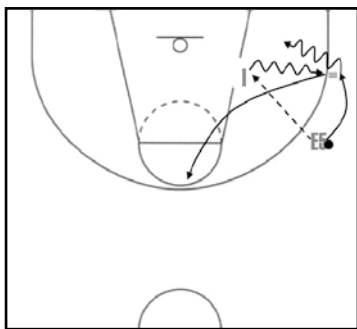


DIAGRAMA 7

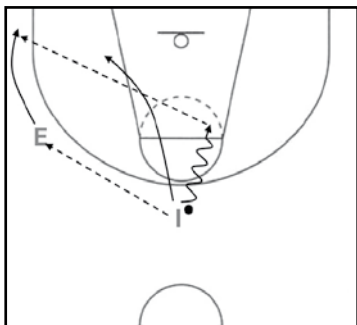


DIAGRAMA 8

alto y corte a poste bajo para jugar las opciones de poste bajo.

Todas estas opciones se pueden trabajar mediante diferentes ejercicios:

- Ejercicio de 2c2 y ruedas que utilizo normalmente como calentamiento y como trasferencia del trabajo físico.
- Ejercicios de 2c2 en todo

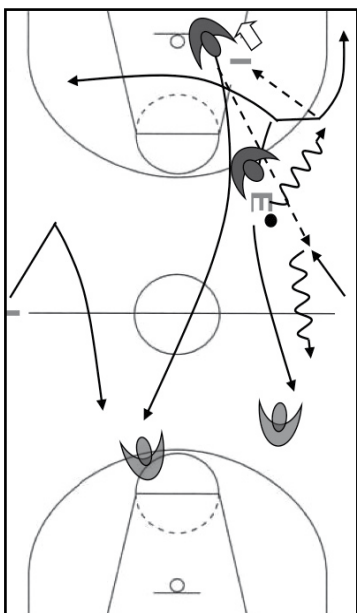


DIAGRAMA 9

el campo con situaciones reales de partido: balance defensivo, rebote... en el que la pareja que ataca hace balance defensivo y la que ha defendido, después de rebotear, para a cualquiera de la pareja que espera en medio campo, *diagrama 9*. Con esto conseguimos inculcar la idea de jugar llegando y para más dinamismo sin sacar de fondo.

■ Ejercicios de 3c3 continuo, *diagrama 10*. Con la misma idea del 2c2 para jugar llegando, sin sacar de fondo y jugando ahora con dos exteriores y un interior, metemos un concepto nuevo: el exterior que corta es reem-

plazado por el otro exterior y sumando todos los conceptos de balón en poste alto o bajo vistos hasta el momento. El equipo que ataca hace balan-

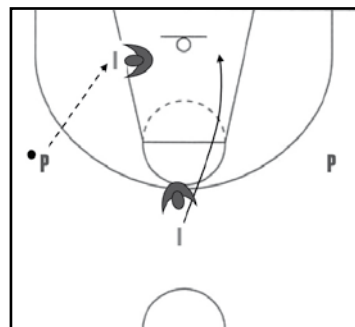


DIAGRAMA 11

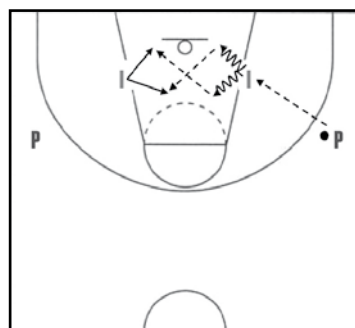


DIAGRAMA 12

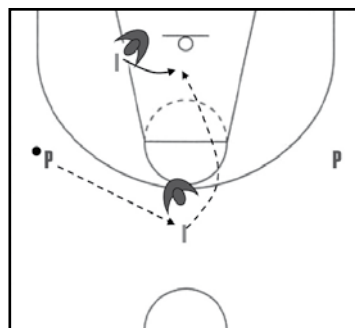


DIAGRAMA 13

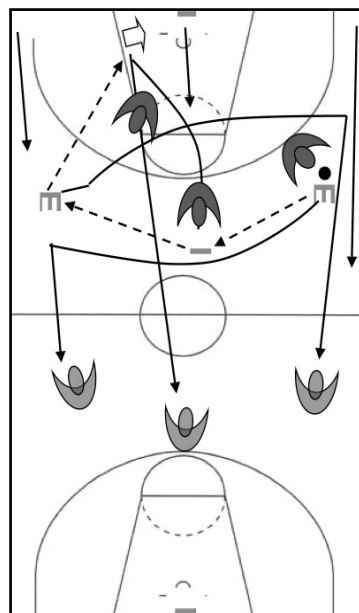


DIAGRAMA 10



ce y el que defendía pasa al que espera en línea de fondo, quien a su vez ataca.

3º) En tercer lugar, y muy importante, es el juego entre los grandes, en el que podemos establecer algunas normas básicas:

- Si el balón entra en el poste bajo, el poste alto corta a la espalda, *diagrama 11*.

- Con balón en el poste bajo y con el poste bajo del lado débil ocupado, este último se mueve en círculo cuando el compañero juega 1c1, *diagrama 12*.

- Con balón en el poste alto intentamos siempre jugar alto/bajo, *diagrama 13*.

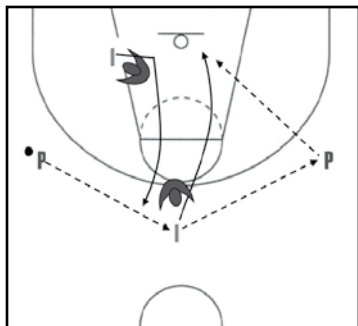


DIAGRAMA 14

concepto de jugar llegando.

En el *diagrama 15*, vemos cómo correríamos ocupando las calles para llegar con un jugador a poste bajo, otro a poste alto y dos exteriores.

En el *diagrama 16*, vemos a los cuatro jugadores preparados para jugar según han llegado. Si el balón entra en el poste bajo podremos: jugar

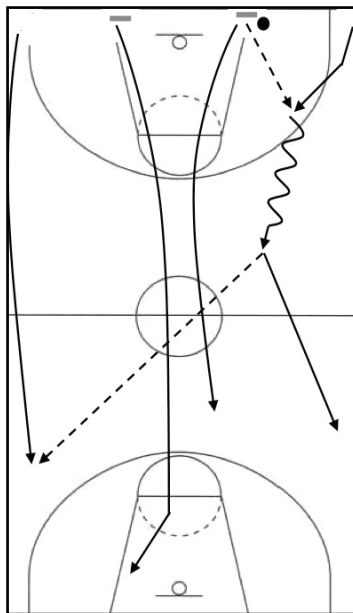


DIAGRAMA 15

- Si el poste alto corta al poste bajo libre después de invertir, el poste bajo sube al poste alto, *diagrama 14*.

Todo ello lo podemos trabajar en 2c2 con dos pasadores.

4º) El siguiente paso sería que entraran en relación dos jugadores exteriores y dos interiores en la que aplicaríamos todas las normas anteriores. Lo haríamos en 4c0 y luego en 4c4 siempre en todo el campo para aplicar el

1c1 en el poste bajo, cortar, jugar 1c1 en el poste bajo/doblar al lado débil, repost, etc. Son todas las opciones que vimos anteriormente, *diagrama 17*.

Si el balón va al poste alto, éste puede jugar 1c1, jugar alto/bajo o invertir. Cuando invierte el balón, corta y volvemos a utilizar todas las opciones de balón en poste bajo, *diagrama 18*.

Todo esto sin introducir conceptos de bloqueos directos e indirectos, cosa que haríamos más tarde para enriquecer el juego y la toma de decisiones. □

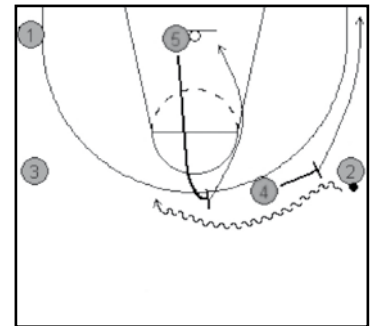


DIAGRAMA 16

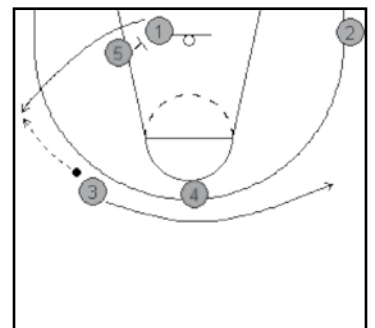


DIAGRAMA 17

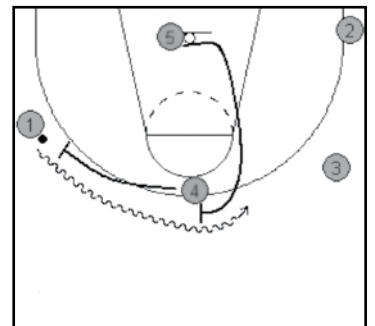


DIAGRAMA 18